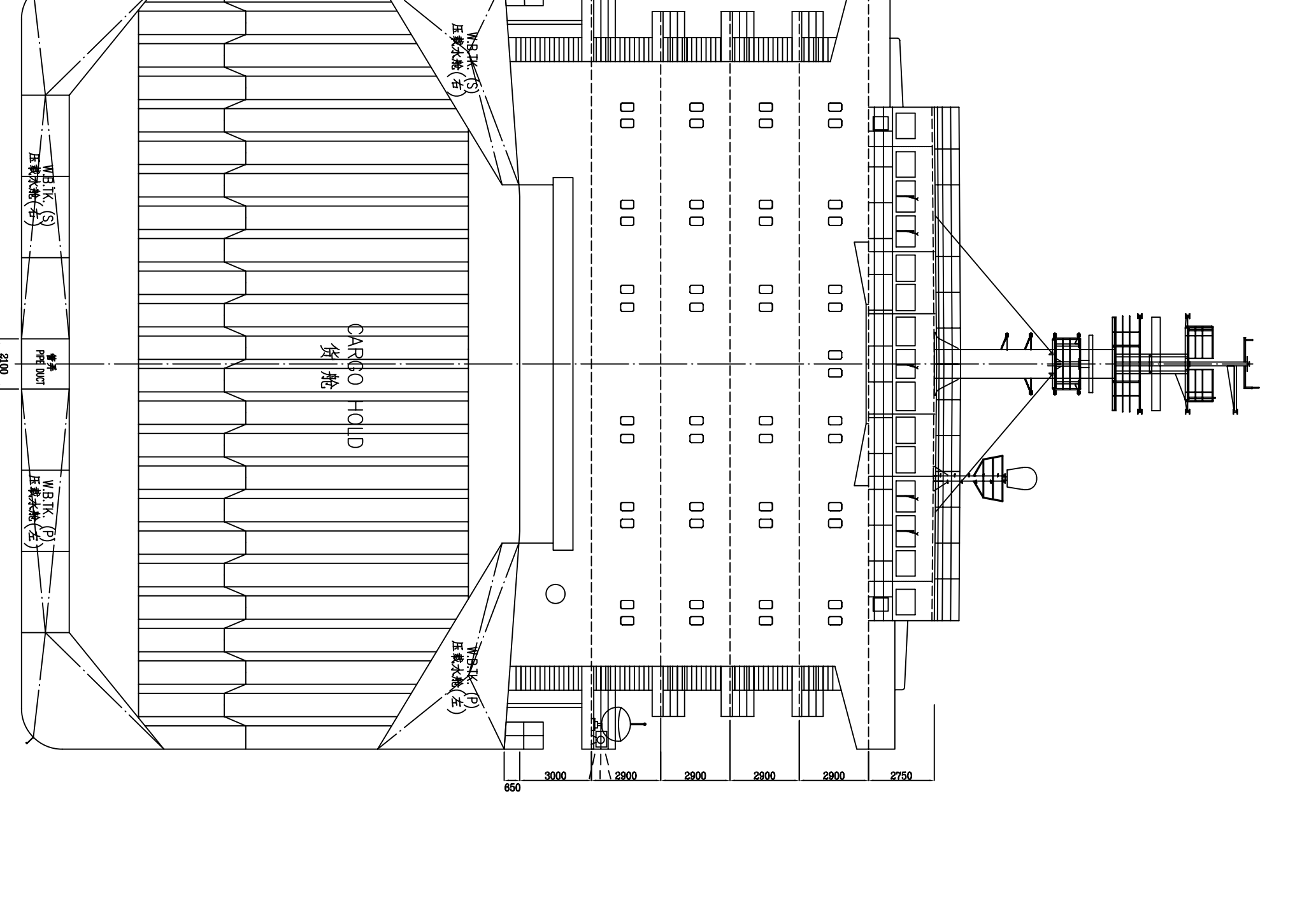


NO.	名称	规格	数量	备注
1	舱口盖	4000*4000	1	
2	舱口盖	3000*3000	1	
3	舱口盖	2000*2000	1	
4	舱口盖	1000*1000	1	
5	舱口盖	500*500	1	
6	舱口盖	500*500	1	
7	舱口盖	500*500	1	
8	舱口盖	500*500	1	
9	舱口盖	500*500	1	
10	舱口盖	500*500	1	



PRINCIPAL PARTICULARS

总长 LENGTH O.A.	229.00 m
型宽 BREADTH B.P.	32.28 m
型深 DEPTH MLD.	20.20 m
设计吃水 DESIGN DRAFT	12.20 m
结构吃水 STRUCTURING DRAFT	14.45 m
载重容量 DEADWEIGHT	481.800001 t
货舱容积 CARGO HOLD CAPACITY	481.97000 m <sup>3</sup>
主机 MAIN ENGINE	B&W-S59MC-C9-11I 184
SMCR	1026KW X 105/0min
CSR(0.5BACH)	8721KW X 99.5/min
服务转速 SERVICE SPEED (CSR 15%SLM)	14.8 knots
续航力 ENDURANCE	481.22000 n.mile
船员定员 CREWPLEMENT	28 P
船级 CLASSIFICATION	ABS
*A1(E) Bulk Carrier, B.C.A (Hold 2, 4 & 6 may be empty) CSR	
AB-CM, #MAN, #ACQU, GRAB (G), TOM, UMULD, ESP	

船东		船名	
广州中船东	广州中船东	广州中船东	广州中船东
船号		船名	
K0000102	S200011	广州中船东	广州中船东
船东		船名	
广州中船东	广州中船东	广州中船东	广州中船东
船东		船名	
广州中船东	广州中船东	广州中船东	广州中船东